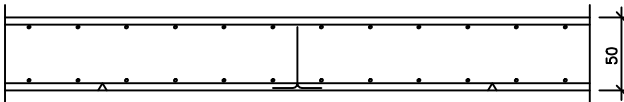


CONSTRUCTOR: ACR

OBRA: PARKING SAN JUAN

LOSA ARMADA



CARACTERÍSTICAS DE LA SOLUCIÓN:

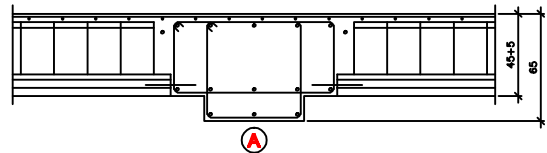
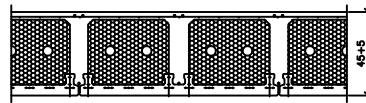
Canto total: 50 cm
Forjado de losa de hormigón armado in-situ 50

MEDICIÓN DE HORMIGÓN IN-SITU

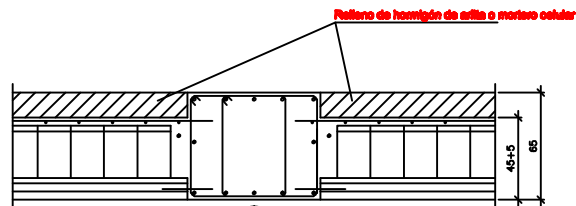
Hormigón in-situ de losa, HA-25: **500 litros/m²**
Acero en la losa, B 500 S: **65 Kg/m²**

OPCIÓN V.N. PRELOSA

FORJADO TECHO -1



A



B

CARACTERÍSTICAS DE LA SOLUCIÓN

(en ambas opciones las cuantías son similares) :
Combinación de forjado unidireccional de prelosa REI-120 con vigas "in situ" de canto mayor que el forjado unidireccional:
Canto máximo: 65 cm.
Forjado de Prelosa Pretensada 45+5 tipo RF (estabilidad al fuego de 120 minutos) y vigas en 'T',

CARGAS CONSIDERADAS:

Peso propio del forjado: 4,70 KN/m²
Sollado (Incluyendo materiales de cobertura;
18 cm de solera+ 100 cm de rellenos vegetales): 28,00 KN/m²
Uso: 5,00 KN/m²
Nieve (Incluida en la sobrecarga de uso): 0,50 KN/m²
Peso de bomberos (en hipótesis de cargas accidentales): 20 KN/m²

ÍNDICES DE HORMIGÓN *IN-SITU* Y ACERO B 500 S POR METRO CUADRADO DE FORJADO UNIDIRECCIONAL (VIGAS Y PRELOSAS):

Superficie a considerar: La superficie bruta de la planta
Hormigón *in-situ* de vigas y forjados de prelosa, HA-25: **209 litros/m²**
Acero en vigas y armadura pasiva de negativos de forjado, B 500 S: **18,30 Kg/m²**