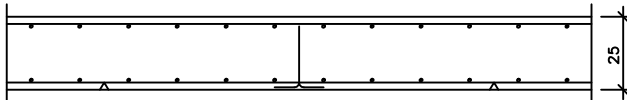


CONSTRUCTOR: AMENABAR

OBRA: 106 + 152 VIVS. EN TOLOSA

LOSA ARMADA



CARACTERÍSTICAS DE LA SOLUCIÓN:

Canto total: 25 cm
Forjado de losa de hormigón armado in-situ 25

CARGAS CONSIDERADAS:

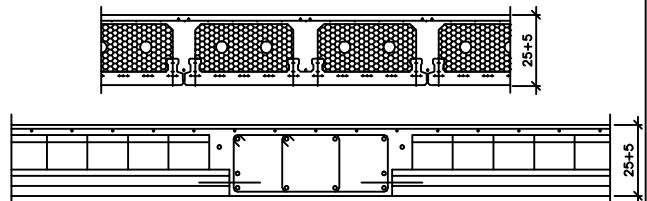
Peso propio del forjado: 6.25 KN/m²

Sobrecargas y cargas muertas: las indicadas en la documentación recibida.

MEDICIÓN DE HORMIGÓN IN-SITU Y ACERO B 500 S

Hormigón in-situ de losa, HA-25: **250 litros/m²**
Acero en la losa, B 500 S: **28 Kg/m²**

OPCIÓN V.N. PRELOSA



CARACTERÍSTICAS DE LA SOLUCIÓN:

Forjado de Preloza Pretensada 25+5 tipo RF
(estabilidad al fuego de 120 min.)
Vigas planas de hormigón in-situ de 70 cm de ancho y 30 cm de canto

CARGAS CONSIDERADAS:

Peso propio del forjado: 3,76 KN/m²

Sobrecargas y cargas muertas: las indicadas en la documentación recibida.

MEDICIÓN DE HORMIGÓN IN-SITU Y ACERO B 500 S

(cuantías por metro cuadrado)

Hormigón in-situ en vigas y forjado, HA-25: **135 litros/m²**
Acero en vigas, B 500 S: **7,50 Kg/m²**