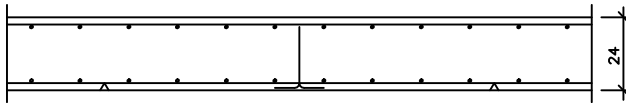


# CONSTRUCTOR: EYCONS

OBRA: 78 VIVS. EN GANZO

## LOSA ARMADA



### CARACTERÍSTICAS DE LA SOLUCIÓN:

Canto total: 24 cm

Forjado de losa de hormigón armado in-situ 24

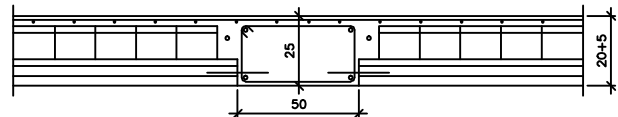
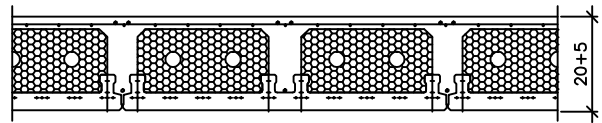
### MEDICIÓN DE HORMIGÓN IN-SITU Y ACERO B 500 S

Hormigón in-situ de losa, HA-25: **240 litros/m<sup>2</sup>**

Acero en la losa, B 500 S: **26 Kg/m<sup>2</sup>**

## OPCIÓN V.N. PRELOSA

### FORJADOS TECHO DE BAJA Y PRIMERA



### CARACTERÍSTICAS DE LA SOLUCIÓN:

Toda el área (viviendas): vigas plantas de 25 cm. de canto con prelosas de 20+5 cm. de espesor

### CARGAS CONSIDERADAS:

Las especificadas en los planos suministrados

### ÍNDICES DE HORMIGÓN IN-SITU Y ACERO B 500 S POR METRO CUADRADO DE FORJADO UNIDIRECCIONAL (VIGAS Y PRELOSAS):

Superficie a considerar: La superficie bruta de la planta

Hormigón in-situ de vigas y forjados de prelosa, HA-25: **120 litros/m<sup>2</sup>**

Acero en vigas y armadura pasiva de negativos de forjado, B 500 S: **9,00 Kg/m<sup>2</sup>**