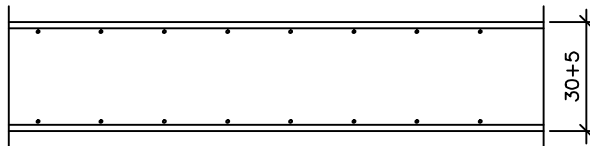


# CONSTRUCTOR: URBANIZACIONES IRUÑA

## OBRA: PARKING AUDIENCIA

### LOSA ARMADA



#### ÍNDICES DE HORMIGÓN *IN-SITU* Y ACERO B 500 S POR METRO CUADRADO DE LOSA MACIZA:

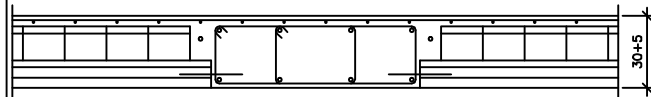
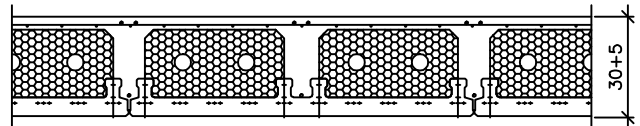
*Superficie a considerar: La superficie de losa maciza, 1.273 m<sup>2</sup>*

Hormigón *in-situ* HA-25: **350 litros/m<sup>2</sup>**

Acero en vigas y armadura pasiva de negativos de forjado, B 500 S: **31,37 Kg/m<sup>2</sup>**

### OPCIÓN V.N. PRELOSA

#### FORJADOS TECHO -4, -3 Y -2



#### CARACTERÍSTICAS DE LA SOLUCIÓN:

*Combinación de forjado unidireccional de prelosa con vigas in situ y losas macizas del mismo canto que el forjado unidireccional:*

Canto total: 35 cm.

Forjado de Prelosa Pretensada 30+5 tipo RF (estabilidad al fuego de 120 minutos) y vigas planas de hormigón *in-situ* de 100 cm. de ancho (total, 4.859 m<sup>2</sup>)

#### CARGAS CONSIDERADAS:

Peso propio del forjado de prelosa: 3,99 KN/m<sup>2</sup>

Peso propio del forjado de losa

(ver plano de replanteo): 8,75 KN/m<sup>2</sup>

Uso: 4,00 KN/m<sup>2</sup>

#### ÍNDICES DE HORMIGÓN *IN-SITU* Y ACERO B 500 S POR METRO CUADRADO DE FORJADO UNIDIRECCIONAL (VIGAS Y PRELOSAS):

*Superficie a considerar: La superficie bruta de la planta, salvo las zonas de losa maciza, 4.859 m<sup>2</sup> por planta*

Hormigón *in-situ* de vigas y forjados

de prelosa, HA-25:

**139 litros/m<sup>2</sup>**

Acero en vigas y armadura pasiva de negativos

de forjado, B 500 S:

**8,00 Kg/m<sup>2</sup>**